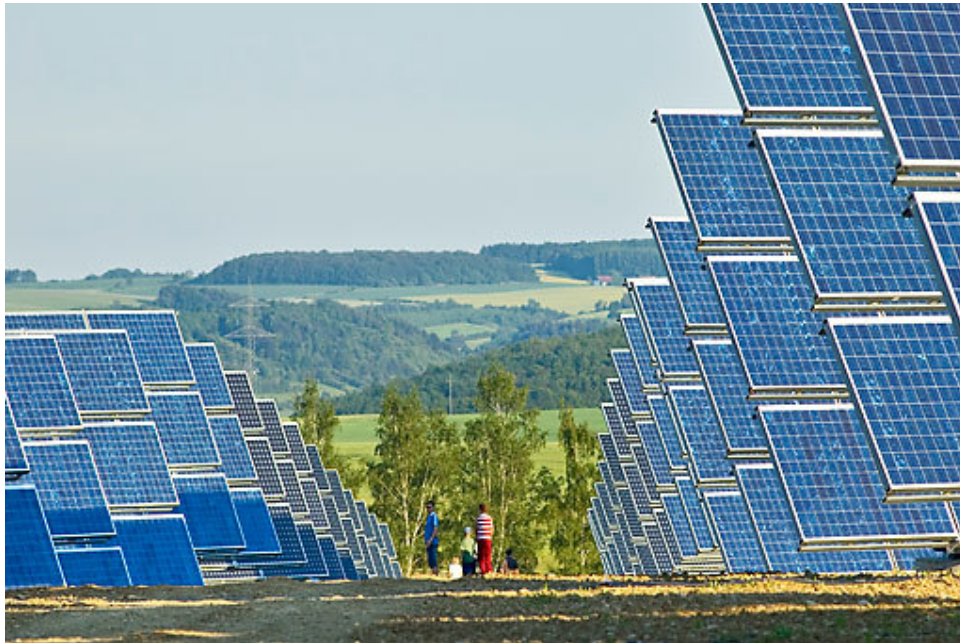


## Bergtheim-aktiv unterwegs

Samstag, 27.09.08

Besichtigung des Solarparks „Gut Erlasee“ bei Arnstein:

Der Solarpark Gut Erlasee liegt in einer der sonnenreichsten Regionen der Bundesrepublik. Auf dem Gelände des ehemaligen „Weingut Erlasee“ in Bayern bei Arnstein errichtete die SOLON AG im Jahr 2005 das derzeit größte nachgeführte Solarkraftwerk weltweit mit einer Gesamtleistung von 12 MW. Knapp 1.500 SOLON-Mover wandeln hier Sonnenlicht in umweltfreundlichen Strom um.



Quelle und weitere Fotos: [http://www.paul-langrock.de/docs/solarpark\\_arnstein.htm](http://www.paul-langrock.de/docs/solarpark_arnstein.htm)

Anschließend geht es weiter zum Naturbadesee Arnstein, wo die Möglichkeit besteht, einen Mittagsimbiss einzunehmen.

Zum Abschluss wollen wir den ca. 2,5 km langen Walderlebnispfad zwischen Arnstein und Reuchelheim besuchen.

Rückkunft in Bergtheim ca. gegen 16:00 Uhr.

Es besteht natürlich die Möglichkeit, auch nur an einzelnen Programmpunkten teilzunehmen.

Da der Ausflug mit Privatautos durchgeführt wird, treffen wir uns um 10:30 Uhr am Marktplatz in Bergtheim, um entsprechende Fahrgemeinschaften zu bilden.

Die Teilnahme ist kostenfrei, eine Voranmeldung mit Angabe der Personenzahl jedoch erforderlich bei

Manfred Vogel, Bahnhofstr. 11, 97241 Bergtheim, Tel. 09367/7882  
oder per E-Mail an [ba-unterwegs@bergtheim-aktiv.de](mailto:ba-unterwegs@bergtheim-aktiv.de).